

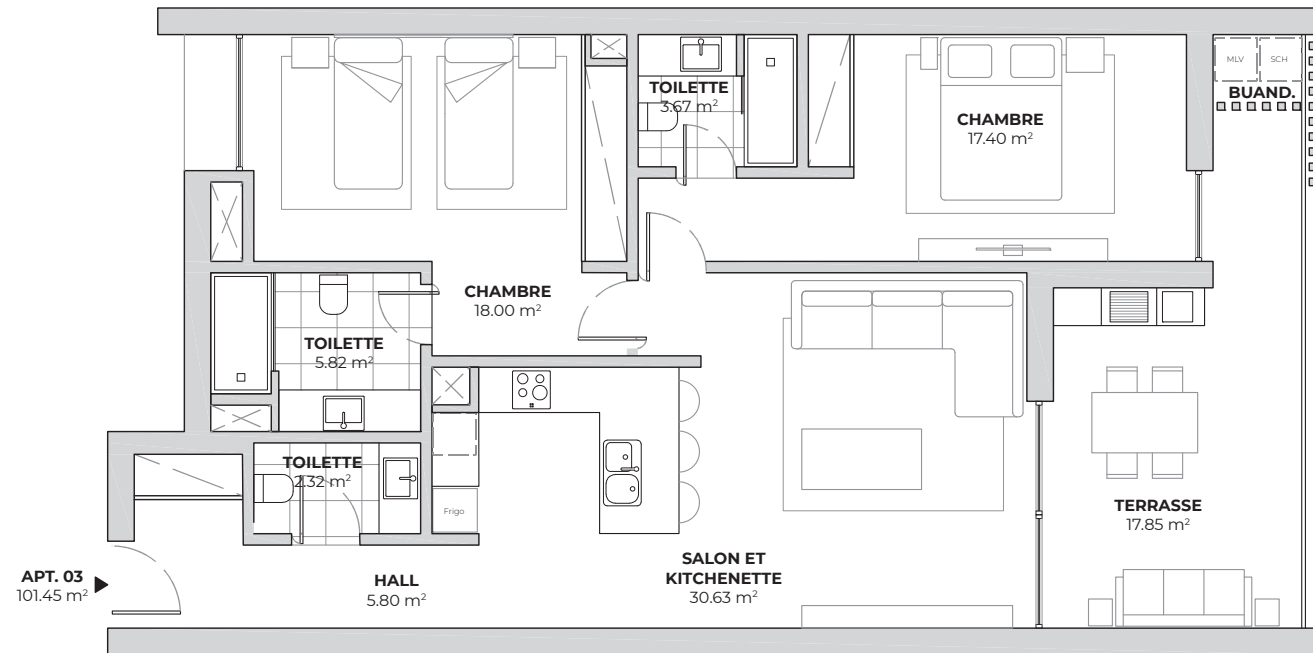
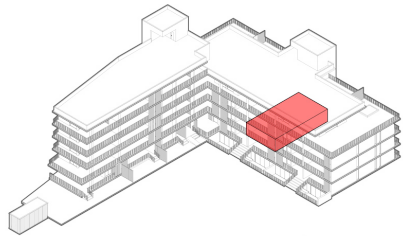
Appartement B13

2 Chambres
2 Toilettes + 1 Salle d'eau
1 Pièce de Stockage - 6.53m²

Areas

Intérieur: 83.60 m²
Extérieur: 17.85 m²
Superficie totale 101.45 m²

Échelle 1/100



Espaces communs extérieurs:

01. Jardin extérieur à l'usage exclusif de la copropriété:
 - a. Végétation aromatique
 - b. Lits de plantes pour condiments
 - c. Espaces de détente
02. Piscines privées et solarium est inclus afin de pouvoir s'y décontracter et profiter des baignades.
03. Salle de sport.
04. Système de forage pour le jardin et la piscine (réduction de la consommation d'eau de la copropriété) .

Espaces intérieurs partagés:

05. Des salles de travail et de séjour indépendantes et chaleureuses.
06. Parking privé avec une places de parking par appartement.
07. Système de recharge de véhicules électriques.
08. Ascenseurs à basse consommation énergétique.
09. Système de sécurité avec téléphone-vidéo et vidéosurveillance.

Appartements:

10. Ce complexe est caractérisé par de généreux espaces extérieurs publics et privés, c'est pourquoi chaque appartement est doté de grandes terrasses, certaines comprenant même des piscines privées.
11. Les fenêtres, les portes de sécurité et les volets sont à la pointe de la technologie.
12. Climatisation avec système multi-split et pompe à chaleur.
13. Cote énergétique de type A
14. Sols en céramique dans les espaces de jour et sols flottants dans les espaces de nuit.
15. Appareils électroménagers de classe A+++



