

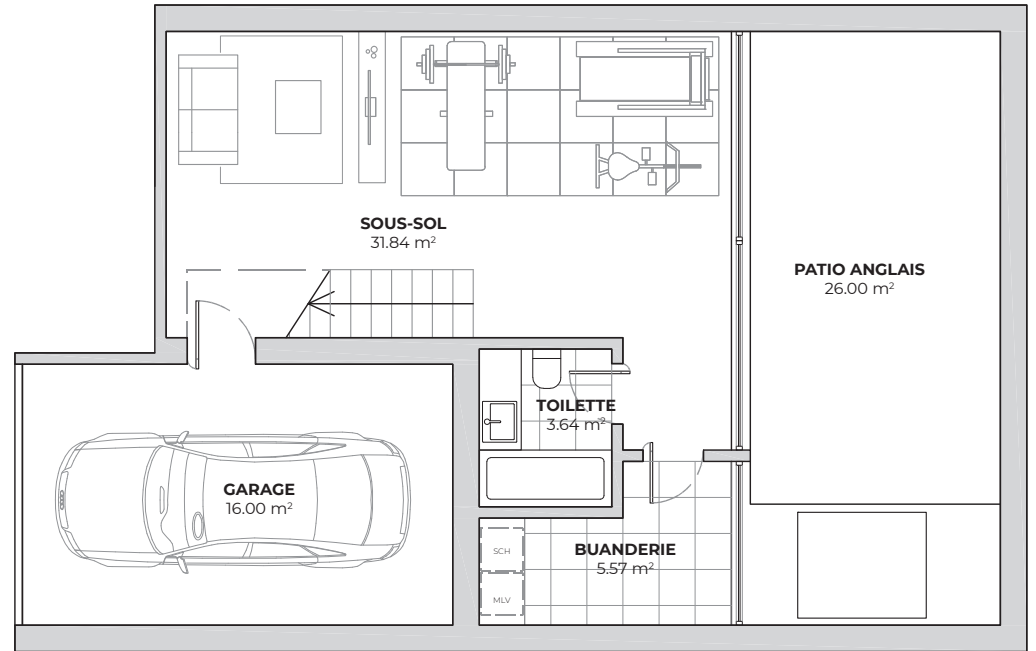
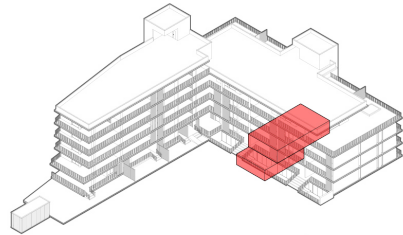
Appartement B03

- 2 Chambres
- 3 Toilettes + 1 Salle d'eau
- Garage privé
- Buanderie

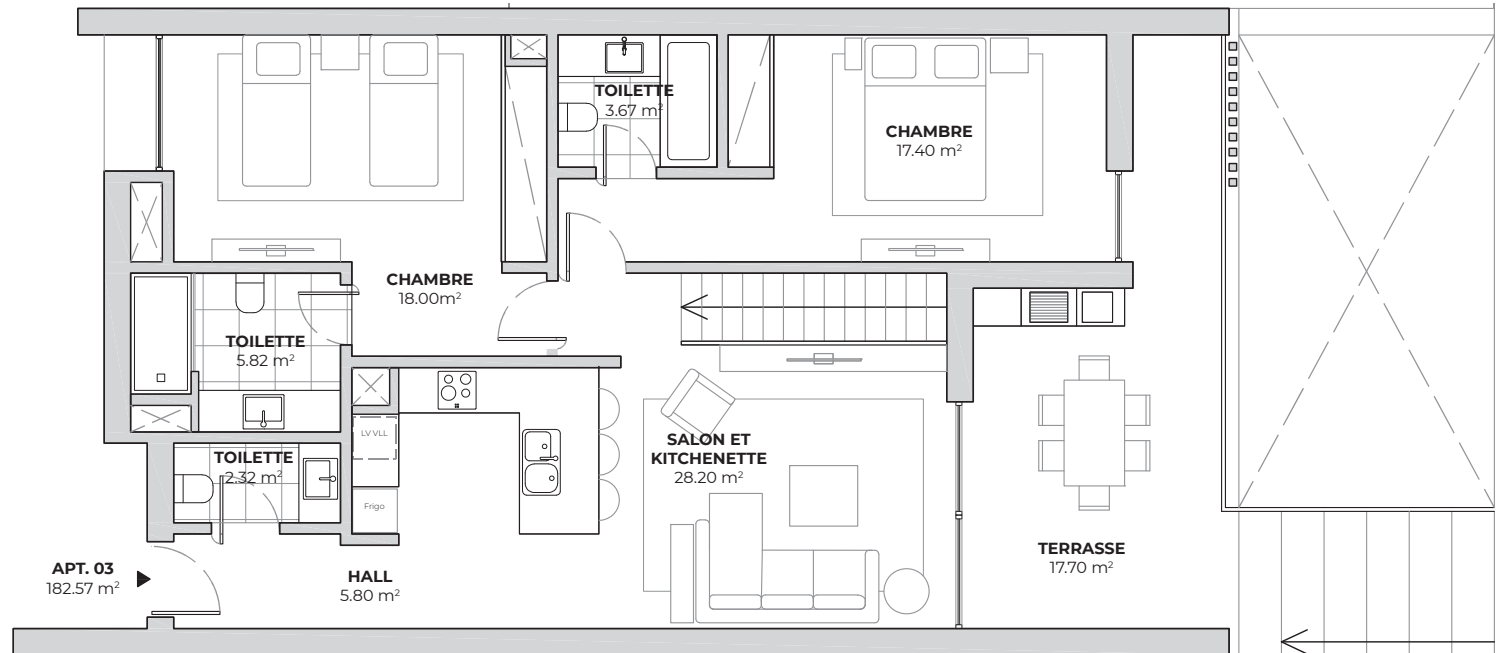
Areas

Intérieur: 138.87m²
 Extérieur: 43.70m²
 Superficie totale 182.57m²

Échelle 1/100



ÉTAGE -01



ÉTAGE 00

APT. 03
182.57 m²

HALL
5.80 m²

CHAMBRE
18.00m²

CHAMBRE
17.40 m²

**SALON ET
KITCHENETTE**
28.20 m²

TERRASSE
17.70 m²

TOILETTE
5.82 m²

TOILETTE
2.32 m²

TOILETTE
3.67 m²

SOUS-SOL
31.84 m²

GARAGE
16.00 m²

TOILETTE
3.64 m²

BUANDERIE
5.57 m²

PATIO ANGLAIS
26.00 m²

Espaces communs extérieurs:

01. Jardin extérieur à l'usage exclusif de la copropriété:
 - a. Végétation aromatique
 - b. Lits de plantes pour condiments
 - c. Espaces de détente
02. Piscines privées et solarium est inclus afin de pouvoir s'y décontracter et profiter des bains de soleil.
03. Salle de sport.
04. Système de forage pour le jardin et la piscine (réduction de la consommation d'eau de la copropriété) .

Espaces intérieurs partagés:

05. Des salles de travail et de séjour indépendantes et chaleureuses.
06. Parking privé avec deux places de parking par appartement.
07. Système de recharge de véhicules électriques.
08. Ascenseurs à basse consommation énergétique.
09. Système de sécurité avec téléphone-vidéo et vidéosurveillance.

Appartements:

10. Ce complexe est caractérisé par de généreux espaces extérieurs publics et privés, c'est pourquoi chaque appartement est doté de grandes terrasses, certaines comprenant même des piscines privées.
11. Les fenêtres, les portes de sécurité et les volets sont à la pointe de la technologie.
12. Climatisation avec système multi-split et pompe à chaleur.
13. Cote énergétique de type A
14. Sols en céramique dans les espaces de jour et sols flottants dans les espaces de nuit.
15. Appareils électroménagers de classe A+++



