

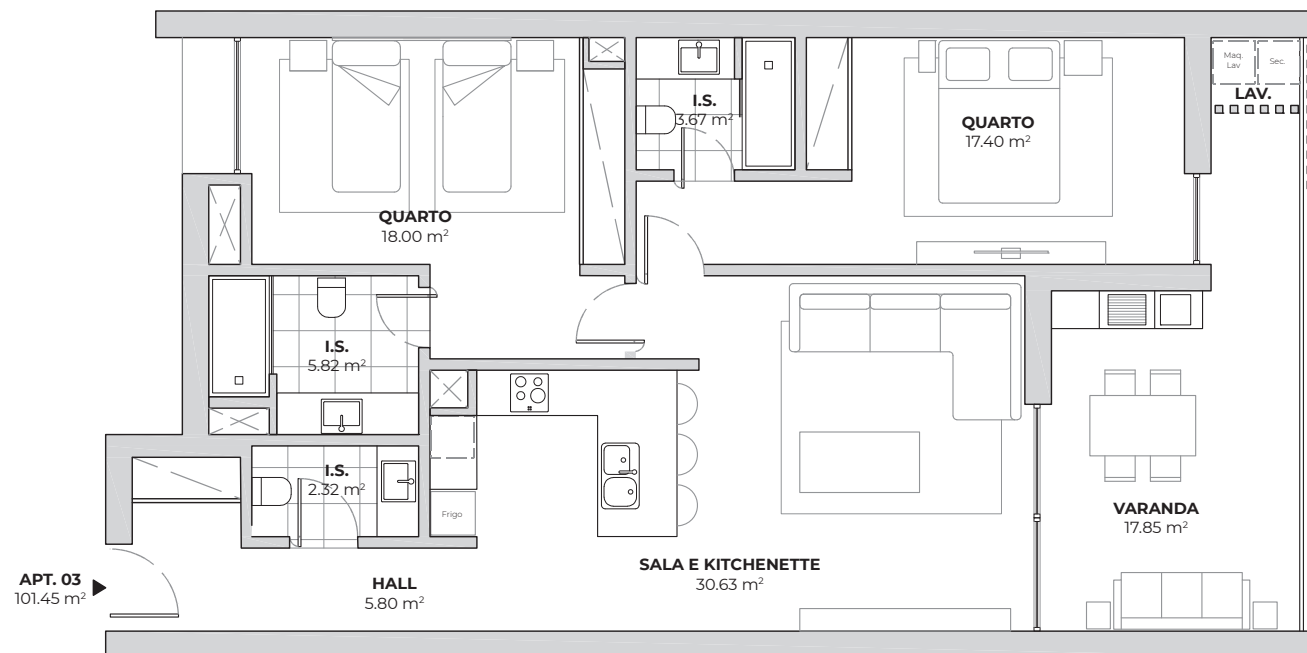
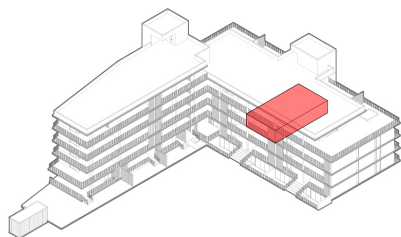
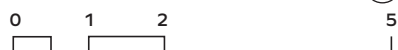
Apartamento B23

2 Quartos
2 Casas de Banhos + 1 Lavabo
1 Arrecadação - 6.00m²

Areas

Interior: 83.60 m²
Exterior: 17.85 m²
Área bruta total 101.45 m²

Escala 1/100



Espaços exteriores comuns:

01. Jardim arborizado exterior para utilização exclusiva do condomínio .
 - a. Com arbustos aromáticos
 - b. Canteiros de plantas para condimentos
 - c. Zonas de descanso
02. Piscina e solarium para relaxamento e banho de sol.
03. Espaço para Ginásio.
04. Furo para jardim e piscina (redução de custo de água do condomínio)

Espaço interior comum:

05. Sala de Co-Work e Co -living exclusiva e confortável.
06. 2 lugares de garagem por apartamento.
07. Sistema de carregamento elétrico de veículos.
08. Elevadores de baixo consumo energético.
09. Sistemas de segurança com videoporteiro e videovigilância.

Apartamentos:

10. Este empreendimento caracteriza-se pelos generosos espaços exteriores público e privados, pelo que todos os apartamentos têm grandes áreas de terraços e alguns incluem piscina privada .
11. Caixilharias , portas de segurança / cortinas elétricos de última geração .
12. Climatização com sistema multi split e bomba de calor .
13. Classe energética A
14. Pavimentos cerâmicos nas zonas sociais e piso de madeira nos quartos .
15. Eletrodomésticos classe A+++



