

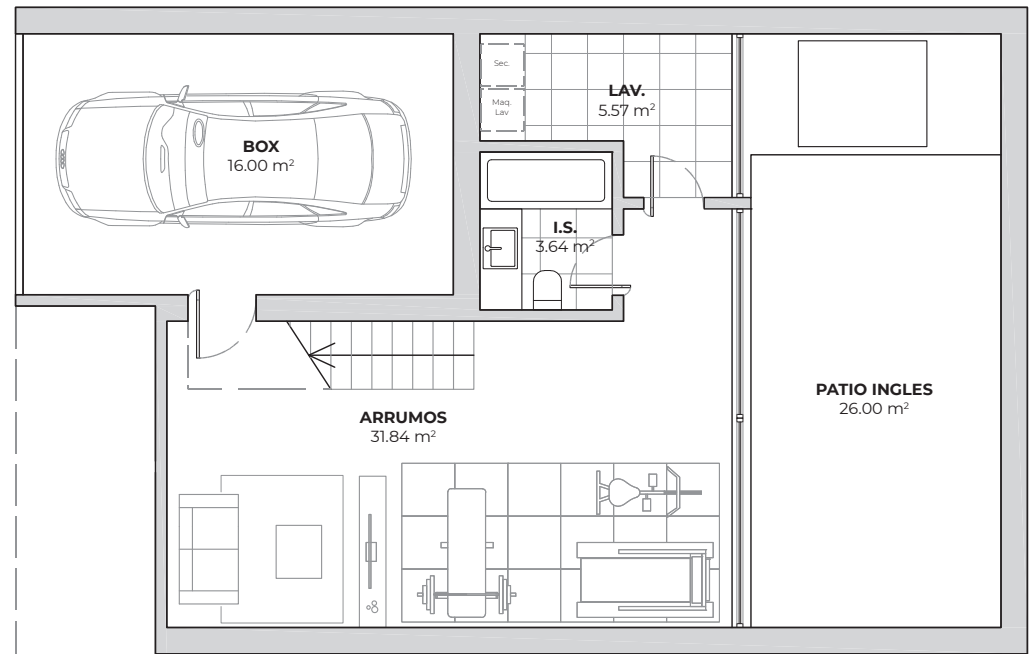
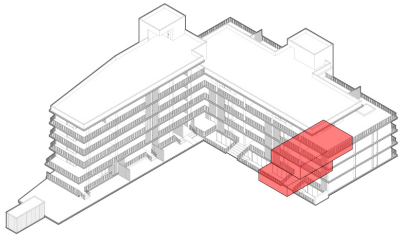
Apartamento B04

2 Quartos
3 Casas de Banhos + 1 Lavabo
Garagem privada
Lavandaria

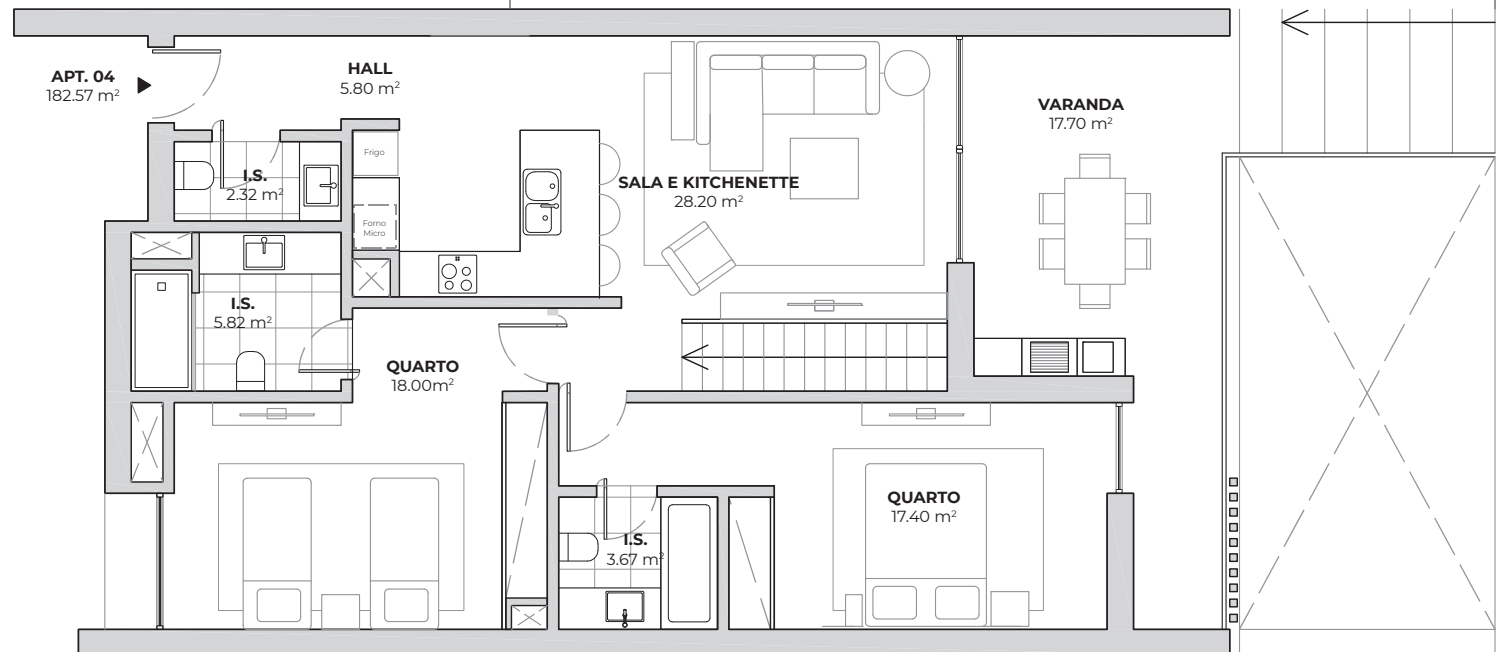
Áreas

Interior: 138.87m²
Exterior: 43.70m²
Área bruta total 182.57m²

Escala 1/100



PISO -01



PISO 00

Espaços exteriores comuns:

01. Jardim arborizado exterior para utilização exclusiva do condomínio .
 - a. Com arbustos aromáticos
 - b. Canteiros de plantas para condimentos
 - c. Zonas de descanso
02. Piscina e solarium para relaxamento e banho de sol.
03. Espaço para Ginásio.
04. Furo para jardim e piscina (redução de custo de água do condomínio)

Espaço interior comum:

05. Sala de Co-Work e Co -living exclusiva e confortável.
06. 2 lugares de garagem por apartamento.
07. Sistema de carregamento elétrico de veículos.
08. Elevadores de baixo consumo energético.
09. Sistemas de segurança com videoproteiro e videovigilância.

Apartamentos:

10. Este empreendimento caracteriza-se pelos generosos espaços exteriores público e privados, pelo que todos os apartamentos têm grandes áreas de terraços e alguns incluem piscina privada .
11. Caixilharias , portas de segurança / cortinas elétricos de última geração .
12. Climatização com sistema multi split e bomba de calor .
13. Classe energética A
14. Pavimentos cerâmicos nas zonas sociais e piso de madeira nos quartos .
15. Eletrodomésticos classe A+++



